



Brake Electric Motors SERIE 6 / 7

Motori Elettrici Autofrenanti SERIE 6 / 7





Serie 6/7 T4

Super Premium Efficiency IE4



Serie 6/7 T3

Premium Efficiency IE3



Serie 6/7 T2

High Efficiency IE2



Serie 6/7 T1

Standard Efficiency IE1





Aluminium Brake Motors SERIE 6

Motori Autofrenanti Alluminio SERIE 6

 Shaft Heights: 56 to 160
Altezza d'asse: da 56 a 160

 Modular foot
Piedi modulari

 Bearings **NSK**
*Cuscinetti **NSK***



Cast Iron Brake Motors SERIE 7

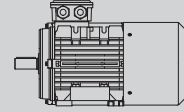
Motori Autofrenanti Ghisa SERIE 7

 Shaft Heights: from 160 to 450
Altezza d'asse: da 160 a 450

 Built-in feet
Piedi in fusione

 Bearings **SKF**
*Cuscinetti **SKF***

 Thermistor Device PTC
Sonde termiche PTC



Three Phase and Single Phase Brake Motors
Motori Autofrenanti Trifase e Monofase

Costruzione Costruzione	Serie Serie	Poles Polarità	Phase number Numero di fasi	Efficiency Rendimento	C	K	S	R	H	
					AC Brake high torque Freno CA alta coppia	DC Brake High torque Freno CC alta coppia	DC Brake compact Freno CC compatto	DC Brake positive Freno CC positivo	DC Brake for theatres Freno CC per teatri	
6	6T	Single speed Singola Polarità	Three phase Trifase	IE1	6TC 63÷160	6TK 63÷160	6TS 63÷160	6TR 63÷160	6TH 63÷160	
				IE2	6TC2 63÷160	6TK2 63÷160	6TS2 63÷160	6TR2 63÷160	6TH2 63÷160	
				IE3	6TC3 63÷160	6TK3 63÷160	6TS3 63÷160	6TR3 63÷160	6TH3 63÷160	
				IE4	6TC4 80÷160	6TK4 80÷160	6TS4 80÷160	6TR4 80÷160	6TH4 80÷160	
	6P	Double speed Constant torque Doppia velocità Coppia costante			6PC 71÷160	6PK 71÷160	6PS 71÷160	6PR 71÷160	6PH 71÷160	
	6M	Single speed Singola Polarità	Single phase Monofase			6MK 63÷100	6MS 63÷100	6MR 63÷100	6MH 63÷100	
	7	7T	Single speed Singola Polarità	Three phase Trifase	IE1	7TC 160÷280	7TK 160÷280	7TS 160÷280	7TR 160÷280	7TH 160÷280
					IE2	7TC2 160÷280	7TK2 160÷280	7TS2 160÷280	7TR2 160÷280	7TH2 160÷280
					IE3	7TC3 160÷280	7TK3 160÷280	7TS3 160÷280	7TR3 160÷280	7TH3 160÷280
					IE4	7TC4 160÷280	7TK4 160÷280	7TS4 160÷280	7TR4 160÷280	7TH4 160÷280
7P		Double speed Constant torque Doppia velocità Coppia costante			7PC 160÷280	7PK 160÷280	7PS 160÷280	7PR 160÷280	7PH 160÷280	

Brake's main characteristics

Caratteristiche generali del freno



The **electromagnetic coil** is completely cemented with epoxy resin and mechanical parts are protected by tropicalized galvanizing treatments.

La bobina dell'elettromagnete è completamente cementata con resine epossidiche e le parti meccaniche sono protette da trattamento galvanico di zincatura.



The **steel brake discs** guarantee reliability and low noisiness and they are equipped with anti-sticking material.

I dischi sono in acciaio progettati per garantire affidabilità e bassa rumorosità ed equipaggiati di materiale di frizione anti-sticking.



Steel spincol hub projected to resist to the hardest applications.

Mozzo in acciaio sinterizzato per resistere alle applicazioni più gravose.



Elvem brake motors **shafts** realized to resist to the hardest applications.

Gli alberi dei motori autofrenanti Elvem sono realizzati per resistere alle applicazioni più gravose.



Winding stator realized with enameled copper, G2 degree, class H and impregnated during technologic process. The lamination assures high performance level higher than IEC. Suitable for inverter use.

L'avvolgimento statore è realizzato con smalto G2 in classe H ed impregnato con processi tecnologici. Il lamierino utilizzato assicura livelli di rendimento superiori ai parametri IEC. Sono idonei all'utilizzo con inverter.



The **rectifiers** for CC brakes are equipped with surge protection within allowed tolerances. The case is sealed and the card completely resinified.

I raddrizzatori per freni in CC sono provvisti di protezioni contro le sovratensioni nelle tolleranze consentite. Il contenitore è sigillato e la scheda elettronica completamente resinata.

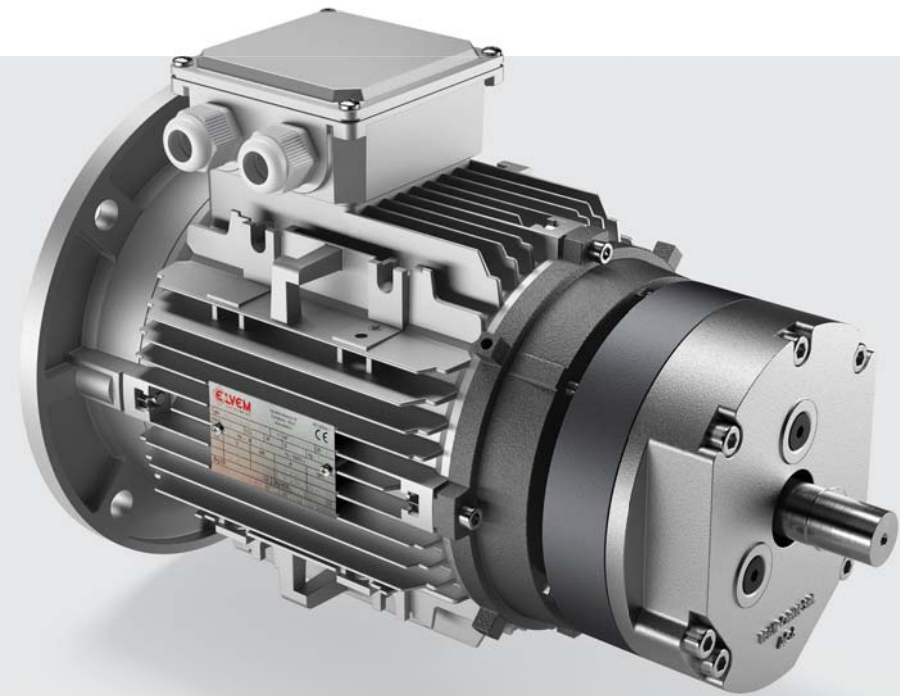
High braking torque (serie C) in alternating current AC
Freno alta coppia (serie C), corrente alternata CA



Brake AC, 230/400V-50HZ
Freno CA, 230/400V-50HZ



High torque 5 - 400Nm
Coppia Frenante 5 - 400Nm



High braking torque in direct current (serie K)
Freno ad alta coppia corrente continua (serie K)




Brake DC, 230-50HZ; 400-50HZ
Freno CC, 230/50HZ; 400-50HZ



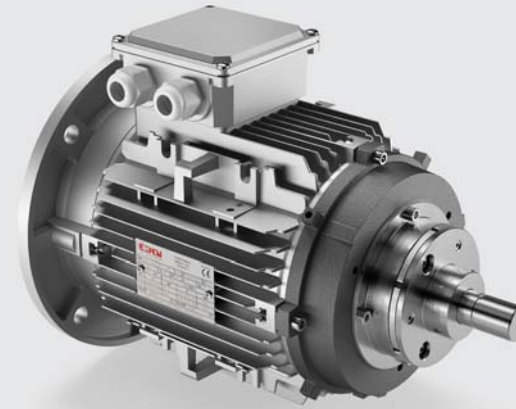
Torque 5 - 2000Nm
Coppia Frenante 5 - 2000Nm




DC Brake motor, positive brake, R series
Motori autofrenanti in corrente continua,
freno positivo, serie R

 Brake DC, 230-50HZ; 400-50HZ
Freno CC, 230/50HZ; 400-50HZ

 High torque 5 - 480Nm
Coppia frenante 5 - 480Nm



Compact brake working in direct current, S series
It's a brake in direct current, low braking force
*Freno compatto corrente continua (serie S) è un freno
in corrente continua, basso momento frenante*

 Brake DC, 230-50HZ; 400-50HZ
Freno CC, 230/50HZ; 400-50HZ

 High torque 2,5 - 50Nm
Coppia frenante 2,5 - 50Nm



DC brake motors for theatres H

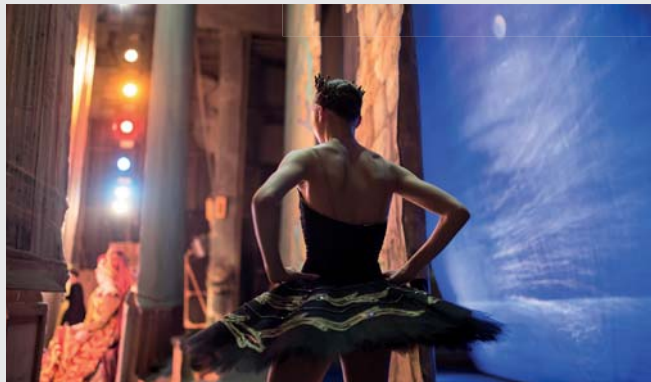
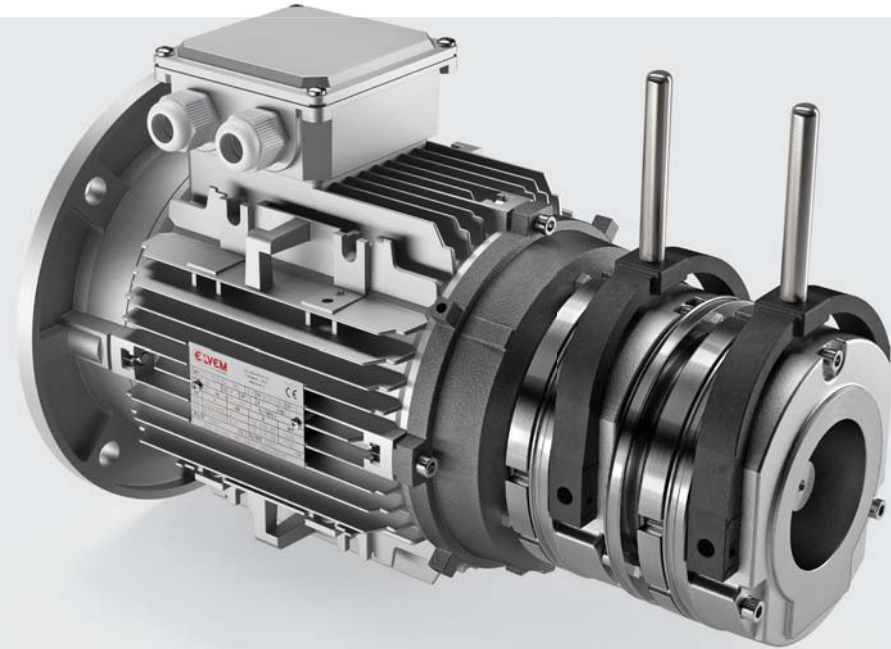
Motori autofrenati in corrente continua per teatri H

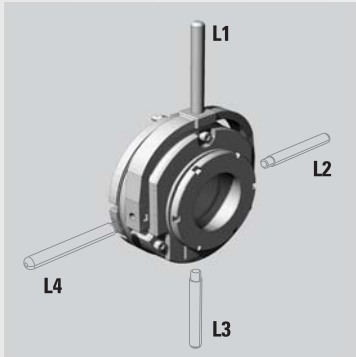


Brake DC, 230-50HZ; 400-50HZ
Freno CC, 230/50HZ; 400-50HZ



High torque 16 - 250Nm
Coppia Frenante 16 - 250Nm





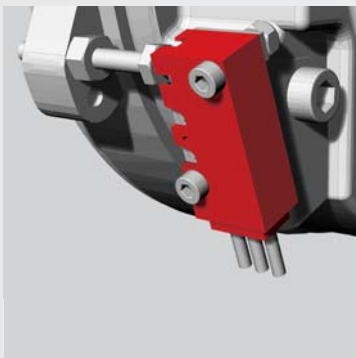
Brake hand release lever available in 4 positions.

La leva di sblocco freno manuale è orientabile in 4 posizioni.



Lever locking device.

Dispositivo di bloccaggio leva.



Microswitch to detect brake opening and closing.

Interruttore di segnale microswitch che rileva l'apertura e chiusura del freno.



Rubber protection cap that covers the brake unit from foreign material, maintaining efficiency and life.

Guarnizione in gomma che protegge la pista di frenatura dall'ingresso di corpi estranei, preservandone l'efficienza e la durata.



Fast rectifier for DC brake suitable to halving the energizing of the electromagnet.

Raddrizzatore rapido per freni in CC idonei a dimezzare i tempi di eccitazione del magnete.



Protective cap completely covers the brake unit for IP56/IP66 brake motors. Available for type K (DC).

La cuffia di protezione copre completamente il gruppo freno per realizzare il motore autofrenante IP56/IP66. È fornibile per motori tipo K (corrente continua).



Three-phase, single-phase, ATEX,
UL CSA **axial forced cooling fan.**

Servoventilazione trifase, monofase,
ATEX, UL CSA.



Bigger terminal box.

Scatola coprimorsettiera maggiorata.



Drive-speed Motor three phase and
single phase.

Motoinverter vettoriale monofase e
trifase.



Soft-start flywheel.

Volano per avviamento progressivo.



Encoder incremental and absolute.

Encoder incrementali ed assoluti.



Brake direct power supply.

Alimentazione diretta del freno.



Elvem S.R.L.

Via delle Industrie, 42
36050 Cartigliano (VI) - Italy

T +39 0424 513 972
+39 0424 354 10

F +39 0424 354 05

@ elvem@elvem.it

